



Artikelnummer **PR1224-4X8A**

EAN 4037293375399

**Kurzbeschreibung**

Power-Repeater - 12-36V/DC - max. 384-1152W

Power-Repeater für Unicolor- und RGB-LED-Leuchten. Der Repeater kann an nahezu allen LED-Dimmer und RGB- bzw. RGBW-Steuerungen angeschlossen werden, um die jeweiligen Signale zu erweitern und dadurch auch größere Beleuchtungsszenarien mit nur einer Steuerung synchron betreiben zu können. Geeignet für Leuchten mit einer Betriebsspannung von 12, 24 und 36V/DC. Die tatsächlich zu verwendende Eingangsspannung ist abhängig von der benötigten Spannung der angeschlossenen Leuchten. 1x Eingang für 12-36V/DC, 5x Eingang für die Steuerleitungen (+,RGBW) und 5x Ausgang (RGBW und gemeinsamer Pluspol). Die Schraubklemmen sind für Kabel von 0,5mm<sup>2</sup> - 2,5mm<sup>2</sup> geeignet. Technische Daten: Ta: -20°C - 50°C, Tc: 75°C, max. Ausgangsleistung je Kanal: 8A; 96W bei 12V/DC, 192W bei 24V/DC und 288W bei 36V/DC.

**Technische Spezifikation (ETIM 6)**

Schutzklasse	III
Breite (mm)	59,00
Ausführung	dynamisch
Höhe (mm)	29,00
Gehäuse	Kunststoffgehäuse
Programmierbar	nein
Max. Ausgangsstrom (mA)	8,00
Länge (mm)	170,00
Aufbau	ja
Einbau	ja
Geeignet für Außengebrauch	nein
Eingangsspannung (V)	12,00 bis 36,00
Ausgangsspannung (V)	12,00 bis 36,00
Schutzart (IP)	IP20
Anzahl der Farbkanäle	4,00
DIN-Schienenmontage	nein
Art der Steuerung	sonstige



Produkt-Auskunftssystem



Artikelnummer **RGB+W-WIFI4X5A**

EAN 4037293375634

**Kurzbeschreibung**

WiFi-Controller - 12-36V/DC - max. 240-720W

WiFi-RGB-Controller für RGB-LED-Leuchten. Einfache Steuerung der RGB-Leuchten über Smartphone oder Tablet, sowohl über Android, als auch über IOS-Geräte. Geeignet für Leuchten mit einer Betriebsspannung von 12, 24 und 36V/DC. Die tatsächlich zu verwendende Eingangsspannung ist abhängig von der benötigten Spannung der angeschlossenen Leuchten. 1x Eingang, so wie 1x Ausgang für 12-36V/DC und 4x Ausgang (RGBW). Die Schraubklemmen sind für Kabel von 0,5mm<sup>2</sup> - 2,5mm<sup>2</sup> geeignet. Technische Daten: Ta: -20°C - 50°C, Tc: 75°C, max. Ausgangsleistung je Kanal: 5A; 60W bei 12V/DC, 120W bei 24V/DC und 180W bei 36V/DC. Optional kann die Ansteuerung auch über Handsender oder Wand-Control-Panel erfolgen.

**Technische Spezifikation (ETIM 6)**

Schutzklasse	III
Breite (mm)	57,00
Ausführung	dynamisch
Höhe (mm)	22,00
Gehäuse	Kunststoffgehäuse
Programmierbar	ja
Max. Ausgangsstrom (mA)	5,00
Länge (mm)	178,00
Aufbau	ja
Einbau	ja
Geeignet für Außengebrauch	nein
Eingangsspannung (V)	12,00 bis 36,00
Ausgangsspannung (V)	12,00 bis 36,00
Schutzart (IP)	IP20
Anzahl der Farbkanäle	4,00
DIN-Schienenmontage	nein
Art der Steuerung	sonstige



Produkt-Auskunftssystem

Produktdatenblatt

## Controller / Dimmer / Schalter



Artikelnummer **WIFI-HSRGB+W**

EAN 4037293678704

### Kurzbeschreibung

WiFi-Handsender RGB+W

WiFi-Handsender für die Ansteuerung des WIFI-RGB-Controller. Steuerung von bis zu 8 separaten Zonen (Controllern). Lieferung inkl. Wandhalterung und USB-Ladekabel.

### Technische Spezifikation (ETIM 6)

Stromversorgung	sonstige
Reichweite (m)	20,00
Rollingcode-System	nein
Funkhandsender	nein
Funktaster unter Putz	nein
Funktaster auf Putz	nein
Funkcodiergerät	nein
Tastatur-Schutzabdeckung	nein
Schutzart (IP)	IP20



Produkt-  
Auskunftssystem

Produktdatenblatt

## Controller / Dimmer / Schalter



Artikelnummer **WIFI-WPRGB+W**

EAN 4037293678711

### Kurzbeschreibung

WiFi-Wandpanel RGB+W (schwarz)- 230V/AC

WiFi-Wandpanel für die Ansteuerung des WIFI-RGB-Controller. Steuerung von bis zu 4 separaten Zonen (Controllern). Für Schalterdosenmontage geeignet. Funktionen: Farbwechsel über Touch-Farbrad, Direktfarbwahl (rot, grün, blau und weiß), Ein- und ausschalten, so wie Programmwechsel.

### Technische Spezifikation (ETIM 6)

Stromversorgung	230 V AC
Reichweite (m)	20,00
Rollingcode-System	nein
Funkhandsender	nein
Funktaster unter Putz	nein
Funktaster auf Putz	nein
Funkcodiergerät	nein
Tastatur-Schutzabdeckung	nein
Schutzart (IP)	IP20



Produkt-  
Auskunftssystem

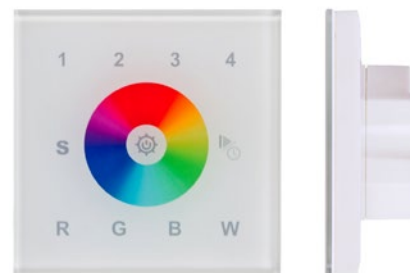
Produktdatenblatt

## Controller / Dimmer / Schalter



Artikelnummer **WIFI-WPRGB+W-W**

EAN 4037293011938



### Kurzbeschreibung

WiFi-Wandpanel RGB+W (weiß) - 230V/AC

WiFi-Wandpanel für die Ansteuerung des WIFI-RGB-Controller. Steuerung von bis zu 4 separaten Zonen (Controllern). Für Schalterdosenmontage geeignet. Funktionen: Farbwechsel über Touch-Farbrad, Direktfarbwahl (rot, grün, blau und weiß), Ein- und ausschalten, so wie Programmwechsel.

### Technische Spezifikation (ETIM 6)

Stromversorgung	230 V AC
Reichweite (m)	20,00
Rollingcode-System	nein
Funkhandsender	nein
Funktaster unter Putz	nein
Funktaster auf Putz	nein
Funkcodiergerät	nein
Tastatur-Schutzabdeckung	nein
Schutzart (IP)	IP20



Produkt-  
Auskunftssystem