

Hinweise zur Reinigung

Leuchte vom Netz trennen. Keine ätzenden oder scheuernden Reinigungs- oder Lösungsmittel verwenden. Lediglich ein weiches, angefeuchtetes Tuch benutzen. Immer erst abwarten, bis die Leuchte vollständig abgekühlt ist, bevor mit der Reinigung begonnen wird.

Außerbetriebnahme

Bauen Sie die Leuchte unter Berücksichtigung aller Sicherheitshinweise wie beschrieben aus. Reinigen Sie die Leuchte wie beschrieben. Lagern Sie die Leuchte in einer geeigneten Verpackung (Originalkarton falls vorhanden!) an einem trockenen, frostsicheren Ort.

Hinweise zur Entsorgung und Recycling

Alle Materialien sind entsprechend Ihrer spezifischen Eigenschaften und Vorschriften zu trennen und fachgerecht zu entsorgen, bzw. zur Wiederaufbereitung (Recycling) zuzuführen.

Fragen

Bitte fragen Sie Ihren Fachhändler falls bei Ihnen irgendwelche Zweifel aufkommen sollten oder Sie weitere Informationen wünschen.

EVN-Lichttechnik GmbH

Am Umspannwerk 1 · 90518 Altdorf
Tel.: 0 91 87 / 97 09-0 · Fax: 0 91 87 / 97 09-99
www.evn-lichttechnik.com

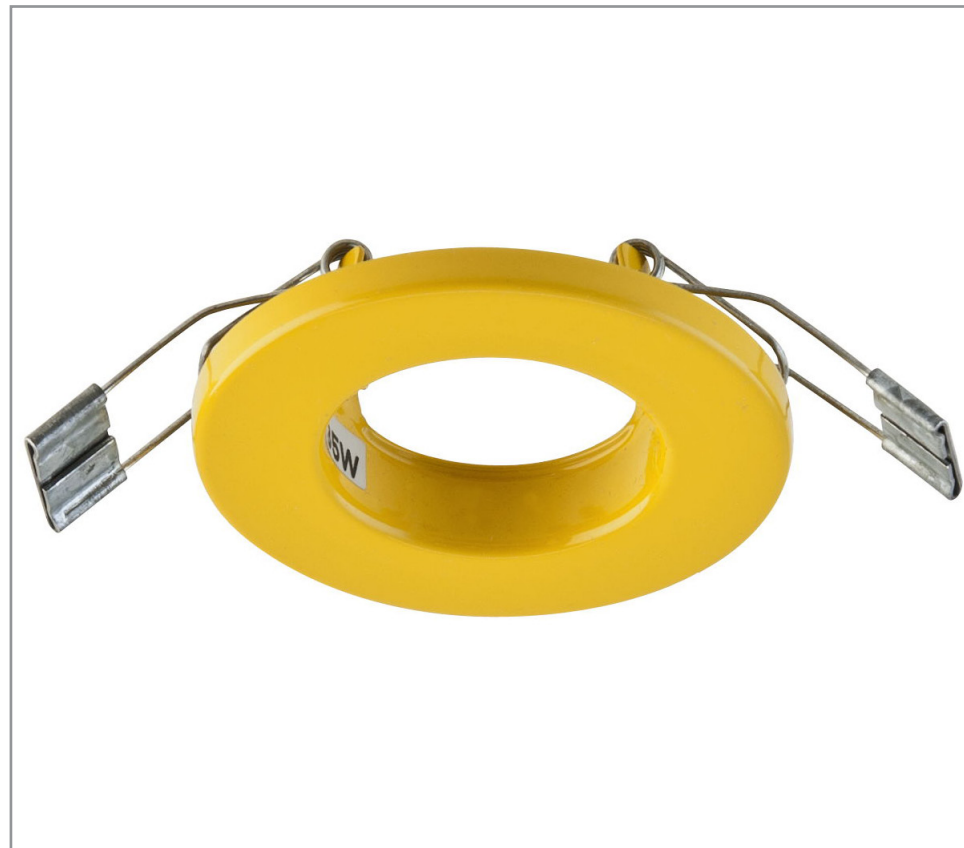
Stahl-Einbauleuchte

Plan, Starr

Artikel-Nr.: 353050



Installations- und Bedienungsanleitung



Herzlichen Dank, dass Sie sich für den Kauf unserer **Stahl-Einbauleuchte** (Artikel-Nr.: 353050) entschieden haben.

Bitte lesen Sie diese Installations- und Bedienungsanleitung sorgfältig durch und bewahren Sie diese auch nach der Montage gut auf.

Bei Sach- und Personenschäden durch Nichtbeachten der Anleitung oder durch unsachgemäße Handhabung, bzw. vorgenommene Änderungen am Produkt übernimmt EVN-Lichttechnik GmbH keine Haftung!

Technische Daten

Material - Gehäuse	Stahl
Farbe	Gelb
Konstantspannung	12 V
Sockel	GZ 4.0
Energieeffizienzklasse	je nach Leuchtmittleinsatz A++ - E
Leistung	max. 35 W
Schutzart	IP20
Schutzklasse	III
Durchmesser	ø 64 mm
Höhe	24 mm
Lochausschnitt	ø 40 mm
Einbautiefe	45 mm
Abstand zu brennbaren Materialien in mm	500 mm
Einsatzbereich	Innenbereich
Qualitäts-/Prüfzeichen	CE*

Verpackungsinhalt

- | | |
|--|-----|
| • Stahl-Einbauleuchte | 1 x |
| • Niedervolt-Lampenfassung | 1 x |
| • Installations- und Bedienungsanleitung | 1 x |

Vor der Installation

- Die Leuchte darf nur außerhalb der Verpackung betrieben werden.
- Bevor Sie die Leuchte in Betrieb nehmen, vergewissern Sie sich, dass diese auf dem Transportweg nicht beschädigt wurde. Bei Beschädigungen am Kabel oder elektrischen Teilen darf die Leuchte nicht betrieben werden.
- Vergewissern Sie sich, dass nur Netzgeräte und Leuchtmittel mit korrekter Betriebsspannung verwendet werden. Niemals die Kapazität vom Netzgerät über- oder unterschreiten!
- Beim Einbau ist darauf zu achten, dass die Materialstärke 2,5 cm nicht überschreitet.

Montage Niedervolt

- Hauptschalter des betreffenden Bereichs ausschalten.
- Für die Montage der Leuchte muss ein geeigneter Befestigungsort vorhanden sein.
- Positionieren und Ausrichten der Leuchte am gewünschten Einbauort.
- Umriss für den Lochausschnitt anzeichnen und aussägen - Abmessung vorher nochmals anhand der Leuchte prüfen!
- Lampenfassung am Netzgerät anschließen. Anschließend das Betriebsgerät an der Hausinstallation anschließen und in die Decke legen.
- Leuchtmittel in die Fassung einsetzen und mit den runden Sprengring in der Leuchte fixieren.
- Die beiden Haltefedern nach oben biegen, bis diese vertikal zur Einbauöffnung zeigen.
- Die Leuchte in den Ausschnitt einsetzen und die Federn dabei vorsichtig in ihre Ausgangsstellung zurückfedern lassen. Achtung Verletzungsgefahr!
- Anlage kann mit dem Hauptschalter in Betrieb gesetzt werden.

Wichtig: beim Einsatz von Halogen-Leuchtmitteln ist bei der Montage zusätzlich der Niedervolt-Distanzbügel (.020) zu verwenden.

Optional: Montage mit .110 (HV-Umrüstkit)

- Hauptschalter des betreffenden Bereichs ausschalten.
- Für die Montage der Leuchte muss ein geeigneter Befestigungsort vorhanden sein.
- Positionieren und Ausrichten der Leuchte am gewünschten Einbauort.
- Umriss für den Lochausschnitt anzeichnen und aussägen - Abmessung vorher nochmals anhand der Leuchte prüfen!
- Zugentlastung an der Leuchte befestigen, dazu den offenen Steg in die Spirale der Haltefeder einsetzen. Anschließend die Zuleitung der Hausinstallation an den dafür vorgesehenen Schraubklemmen der Zugentlastung anschließen.
- Leuchtmittel in die Fassung einsetzen und mit den runden Sprengring in der Leuchte fixieren.
- Die beiden Haltefedern nach oben biegen, bis diese vertikal zur Einbauöffnung zeigen.
- Die Leuchte in den Ausschnitt einsetzen und die Federn dabei vorsichtig in ihre Ausgangsstellung zurückfedern lassen. Achtung Verletzungsgefahr!
- Anlage kann mit dem Hauptschalter in Betrieb gesetzt werden.

Wichtig

- LEDs / LED-Leuchten dürfen nur im fest angeschlossenen Zustand getestet werden! Nach einem Festanschluss der LEDs / LED-Leuchten an das LED-Netzgerät, darf dieses erst an das Versorgungsnetz angeschlossen werden.
- *Damit der Einbau den CE-Vorschriften entspricht, ist die Installation einer Zugentlastung vorgeschrieben. Bitte verwenden Sie stets die Zugentlastung mit Schraubklemme. EVN Bestellnummer: .110 (optional erhältlich).
- Bei Temp. von über 190° C verfärben sich Lacke auf der Strahleroberfläche oder der Strahler kann sich verformen. Diese Temperaturen können unter Umständen erreicht werden, wenn kein ausreichender Sicherheitsabstand eingehalten wird und Kaltlichtspiegel zum Einsatz kommen. Kaltlichtspiegel haben die Eigenschaft Wärme nach hinten zu leiten, dies kann unter Umständen eine zusätzliche Wärmebelastung des Deckeninnenraumes verursachen.

Eine Nichtbeachtung kann zur Zerstörung der LEDs führen!

Sicherheitshinweise

- Die elektrische Installation bzw. Reparatur darf nur von offiziell anerkanntem Fachpersonal vorgenommen werden.
- Vor der Installation oder vor einer Wartung muss der Hauptschalter des betreffenden Bereichs ausgeschaltet werden.
- Es muss sichergestellt sein, dass die Netzspannung mit dem vom Anschlussgerät übereinstimmt.
- Vor dem Berühren vergewissern Sie sich immer, ob die Abschaltung und Kühlung bereits erfolgt ist.
- Tragen Sie die Leuchte nicht am Anschlusskabel und benutzen Sie das Kabel nicht, um den Stecker aus der Steckdose zu ziehen. Schützen Sie das Kabel vor Hitze, Öl und scharfen Kanten.
- Aufgrund der Wärmentwicklung der Leuchte darf diese keinesfalls durch wärmedämmende Abdeckungen oder ähnliche Werkstoffe abgedeckt werden. Dämmmaterial ist im Radius von min. 50 cm um die Leuchte zu entfernen.
- Verpackungsmaterial und Kleinteile von Kindern und Haustieren fernhalten. Erstickungsgefahr!

*Warnung:

- Sicherheitsabstände beim Einsatz von Leuchtmitteln die eine Temperatur über 270° C am Reflektor übersteigen. Welche Temp. bei den von Ihnen verwendeten Leuchtmitteln erreicht werden sind beim jeweiligen Leuchtmittelhersteller zu Erfragen.
- Gemäß der Bestimmungen IEC 598*1 / DIN 0711 gilt bei minimalen Sicherheitsabstand für mit F gekennzeichnete Leuchten eine zulässige Umgebungstemperatur von 90° + 5° C.
- Entsprechend der o.g. CE-Norm muss ein Sicherheitsabstand von H 150 mm zwischen abgehängter Decke und tatsächlicher Raumdecke eingehalten werden.

